

## 유치원 입학 신청안내

접수 기간 내  
국·공·사립에 관계없이 **총 3개** 유치원에  
원서접수가 가능합니다.

※ 현재 유치원에 다니고 있는 아동의 경우 추가로 2곳에만 지원 가능

### 접수방법



(PC/모바일)

#### 1 유보통합포털을 통한 온라인 원서접수



유보통합포털 접속  
<https://enter.childinfo.go.kr>

- 1 통합회원가입 및 로그인 (상시)
- 2 유치원 입학신청 바로가기
- 3 모집요강 찾기 및 원서접수 (입학신청)



#### 2 유치원 방문을 통한 현장접수

- 모집기간 내 유치원에 직접 방문하여 현장 접수가 가능합니다.
- 유치원 개별문의
- 현장 및 온라인 교차접수 가능  
예시) (1회방) 현장접수, (2, 3회방) 온라인 접수 가능

## 모집 일정 구분

### 우선모집

우선모집 자격 조건에 충족한 경우에만  
우선모집 기간에 신청 및 접수가능

#### \*우선모집 자격조건

- 법정저소득층 가정/ 국가보훈대상자 가정 북한이탈주민 가정
- 기타 우선모집 조건은 유치원 및 지역 여건에 따라 해당 유치원장이 정함 (각 유치원 모집요강 참조)

### 일반모집

자격 조건과 관계없이 입학을 희망하는  
누구나 기간 내 신청 가능

※ 우선모집에서 선발되어 등록된 유아는 일반모집 지원 불가

## 선발 및 등록

### 선발

시스템 무작위 추첨  
※ 접수순서는 선발과 관계없음

### 등록

선발된 유치원 중 최종 입학을 희망하는  
1개의 유치원에만 입학 등록  
※ 현장접수자는 유치원을 통해 등록

## 바로가기



누리집



누리방



유튜브

2026학년도 유치원 유아모집

우리아이 유치원입학은

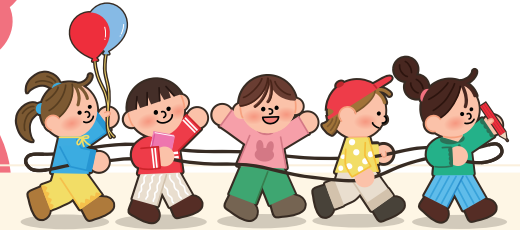
# 유보통합포털



<https://enter.childinfo.go.kr>

에서

신청하세요!



**모집요강조회** 10월 31일(금) 18:00~  
※ 자세한 내용은 각 유치원의 모집요강을 꼭 확인해 주세요!

**우선모집** 11월 3일(월) 09:00~11월 5일(수) 23:59

#### 일반모집

날짜	11월 17일(월)	11월 18일(화)	11월 19일(수)~21일(금)
시간	09:00~23:59	09:00~23:59	00:00~(마지막날)18:00
지역	'시' 지역 접수	'도' 지역 접수	모든지역 접수

#### 다국어 번역본 바로가기



English



Chinese



Filipino



Japanese



Vietnamese

☎ 전화문의 에듀콜센터 1544-0079+9+1

## 2026학년도 유아 모집 안내

### 모집일정

10월 31일(금) 18:00부터 '유치원모집요강' 조회가 가능합니다.  
 ※ 유보통합포털 통합회원가입은 상시 가능

**우선모집** 11월 3일(월) ~ 11월 5일(수)

**일반모집** 2025년 11월 17일(월) ~ 11월 21일(금)

### 11월

일	월	화	수	목	금	토
					10/31	1
2	3	4	5	6	7	8
9	10	11	12	13	14	15
16	17	18	19	20	21	22
23	24	25	26	27	28	29
30						

### 모집대상

(26학년도) 3세 ~ 초등학교 취학 전 어린이

나이	출생
3세	2022.01.01.~12.31. 출생자
4세	2021.01.01.~ 12.31. 출생자
5세	2020.01.01.~12.31. 출생자

※ '2023.01.01. ~ 2.28.출생자' 및 '취학유예자'는 유치원에 사전 문의 후 현장접수만 가능

### 유치원 모집 과정

교육 과정 유치원 정규 교육과정  
 방과후과정 교육과정 이후 운영과정 모집 일정 구분

## 2026학년도 유아모집 주요일정 상세

<https://enter.childinfo.go.kr>

유보통합포털의 '유치원 입학'을 통해 실시

유치원 입학 신청과정은 (선착순이 아닌) 시스템을 통한 무작위 **추첨 방식**으로 진행됩니다.

### 우선모집

내용	기간
입학원서접수 및 자격 서류 제출	11.03.(월) 09:00 ~ 11.05.(수) 23:59 ※ PC, 모바일 접수시간 동일 ※ 현장접수 건은 온라인에서 조회만 가능 ※ 당일 접속자 폭주를 대비하여 10시 이후 접수 권고
자격증빙 서류 확인	11.06.(목) ~ 11.07.(금)
추첨 및 결과 발표	11.10.(월) 모바일 15:00 PC 15:10 ※ 현장접수자의 경우 접수한 유치원을 통해 확인(15:00) ※ 당일 접속자 폭주를 대비하여 16시 이후 확인 권고
선발 유아 유치원등록	11.11.(화) 09:00 ~ 11.12.(수) 18:00 ※ 현장접수자의 경우 유치원을 통해 등록 ※ 선발된 유치원에 마감 시간까지 미등록 시 등록포기 됨

※ 우선모집에서 선발되어 등록된 유아는 일반모집 지원 불가  
 ※ 특수교육 관련 질의는 시도교육청별 특수교육지원센터로 문의  
 ※ 시·도교육청별 유치원입학 운영정책이 상이함에 따라, 세부모집일정은 유치원 모집 요강 필수 참조

### 일반모집

내용	기간
입학 원서접수 및 자격 서류 제출	11.17.(월) 09:00 ~ 11.21.(금) 18:00 ■ 11.17.(월) 09:00~23:59 '시' 지역접수 서울, 부산, 대구, 인천, 광주, 대전, 울산, 세종 ■ 11.18.(화) 09:00~23:59 '도' 지역접수 경기, 강원, 충북, 충남, 전북, 전남, 경북, 경남, 제주 ※ PC, 모바일 접수시간 동일 ※ 현장접수 건은 온라인에서 조회만 가능 ※ 당일 접속자 폭주를 대비하여 10시 이후 접수 권고
추첨 및 결과 발표	11.26.(수) 모바일 15:00 PC 15:10 ※ 현장접수자의 경우 접수한 유치원을 통해 확인(15:00) ※ 당일 접속자 폭주를 대비하여 16시 이후 확인 권고
선발 유아 유치원등록	11.27.(목) 09:00 ~ 12.01.(월) 18:00 ※ 현장접수자의 경우 유치원을 통해 등록

※ 현장접수 건은 온라인에서 조회만 가능  
 ※ 현장접수자는 유치원 방문 시 보호자 관계와 유아 생년월일을 확인할 수 있는 서류(가족관계증명서, 주민등록등본 등) 지참 필요

